

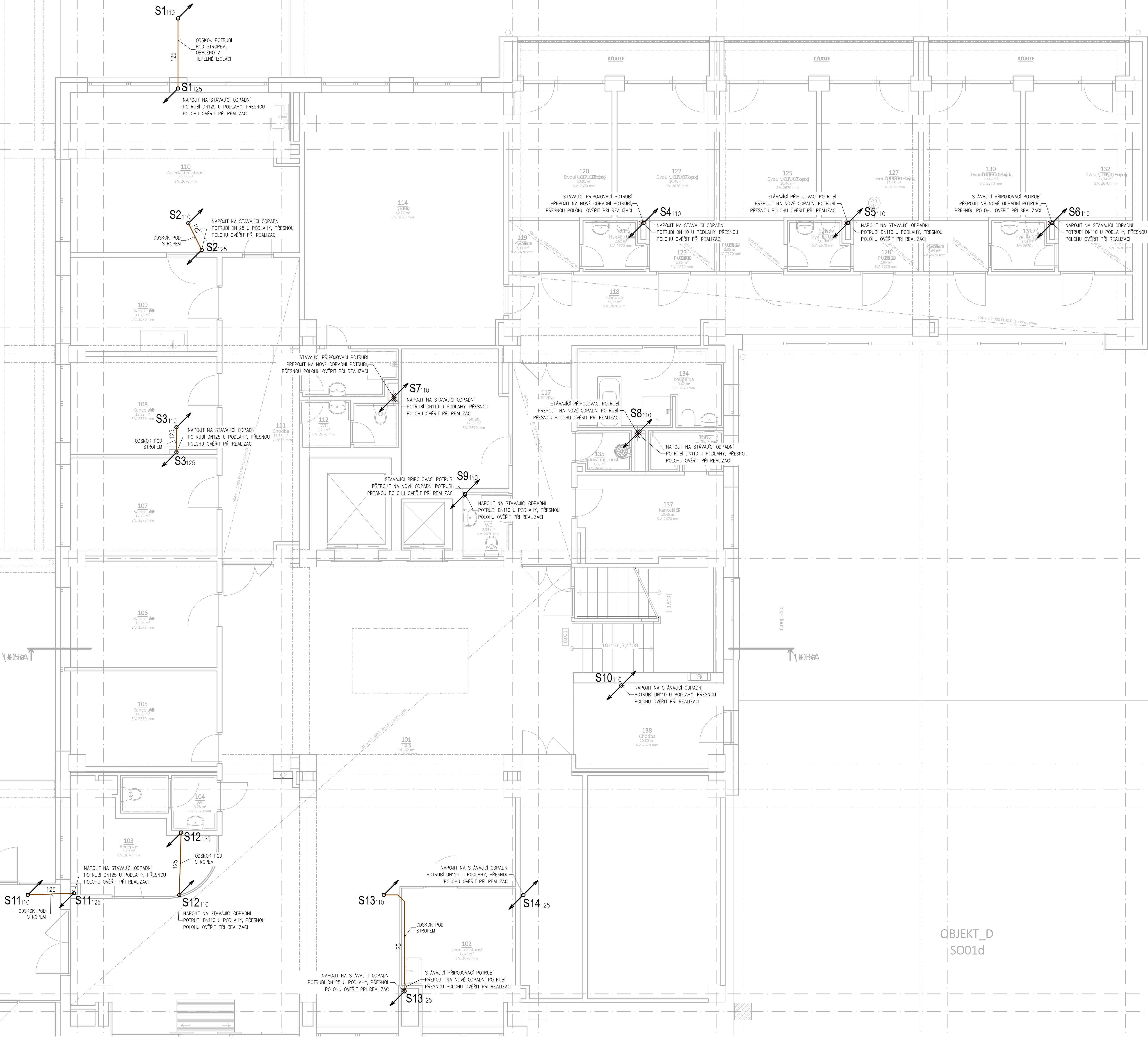
2
3

4
5

6

7
8
9

10
11



Tabulka místností 1NP						
Číslo	Název	Plocha [m2]	Skladba podlahy	Nákladní vrstva	Povrchy stěn	Povrch stropu
101	Hala	141,3		Keramická dlažba	omítka	omítka
102	Denní místnost	12,4		Keramická dlažba	omítka	omítka
103	Recepce	9,8		Keramická dlažba	omítka	omítka
104	WC	3,8		Keramická dlažba	omítka/obklad	omítka
105	Kancelář	11,9		PVC	omítka	omítka
106	Kancelář	13,4		PVC	omítka	omítka
107	Kancelář	12,3		PVC	omítka	omítka
108	Kancelář	12,3		PVC	omítka	omítka
109	Kancelář	11,7		PVC	omítka	omítka
110	Zasedací místnost	30,4		PVC	omítka	omítka
111	Chodba	19,4		PVC	omítka	omítka
112	WC	3,8		Keramická dlažba	omítka/obklad	omítka
113	Hyg. Buňka	3,6		Keramická dlažba	omítka/obklad	omítka
114	Satna	42,8		PVC	omítka	omítka
115	Sklad	12,5		PVC	omítka	omítka
116	WC	2,5		Keramická dlažba	omítka/obklad	omítka
117	Chodba	10,4		PVC	omítka	omítka
118	Chodba	33,3		PVC	omítka	omítka
119	Předsíň	3,1		PVC	omítka	omítka
120	Dvouúložkový pokoj	10,9		PVC	omítka	omítka
121	Hyg. Buňka	2,6		Keramická dlažba	omítka/obklad	omítka
122	Dvouúložkový pokoj	10,5		PVC	omítka	omítka
123	Předsíň	2,9		PVC	omítka	omítka
124	Předsíň	2,9		PVC	omítka	omítka
125	Dvouúložkový pokoj	10,5		PVC	omítka	omítka
126	Hyg. Buňka	2,6		Keramická dlažba	omítka/obklad	omítka
127	Dvouúložkový pokoj	10,5		PVC	omítka	omítka
128	Předsíň	2,9		PVC	omítka	omítka
129	Předsíň	2,9		PVC	omítka	omítka
130	Dvouúložkový pokoj	10,5		PVC	omítka	omítka
131	Hyg. Buňka	2,6		Keramická dlažba	omítka/obklad	omítka
132	Dvouúložkový pokoj	11,3		PVC	omítka	omítka
133	Předsíň	3,3		PVC	omítka	omítka
134	Koupelna	9,6		Keramická dlažba	omítka/obklad	omítka
135	Úklidová místnost	1,9		Keramická dlažba	omítka/obklad	omítka
136	Hyg. Buňka	2,6		Keramická dlažba	omítka/obklad	omítka
137	Kancelář	10,4		PVC	omítka	omítka
138	Chodba	10,8		Keramická dlažba	omítka	omítka
Plocha celkem		512,5				

LEGENDA

- kanalizace sploškové navrhovaná
- kanalizace sploškové stávající
- Odpadní potrubí sploškové kanalizace

DOPORUČENÉ VZDÁLENOSTI FIXNÍCH BODŮ		
vnější Øpotrubí [mm]	Vzdálenost podpor [mm]	
	horizontální směr (20–30x DN potrubí)	vertikální směr (20–30x DN potrubí)
40	1200	400
50	1500	500
75	1800	900
110	1800	1100

- POZNÁMKA
- KANALIZAČNÍ POTRUBÍ JE OZNAČENO VNĚJŠÍM PRŮMĚREM.
 - TRASA NOVOHO ODPAVNÍHO POTRUBÍ PŮVEDE VE TRASE STÁVAJÍCÍHO ODPAVNÍHO POTRUBÍ.
 - PŘESNOU POLOHU KANALIZAČNÍHO POTRUBÍ JE NUTNO NA STAVĚ KORDINOVAT S OSTATNÍMI ROZVODY V OBJEKTU.
 - VEŠKERÉ PROSTUPY NOSNÝMI KONSTRUKCEMI JE NUTNO KONZULTOVAT SE STAVĚM.
 - NA PŘECHODU MEZI POŽÁRNÍMI ÚSEKY BUDE PROSTUPUJÍCÍ POTRUBÍ OPATŘENO POŽÁRNÍMI UCÁVKAMI.
 - PLOSHA ODPOČEK Z ODPAVNÍHO POTRUBÍ PRO NAPLOUENÍ STÁVAJÍCÍHO PŘÍPOJOVACÍHO POTRUBÍ JE OŘEZNÁVÁNO, JE NUTNO UJASNĚNÍ DLE SKUTEČNÉ PLOŠY STÁVAJÍCÍCH PŘÍPOJOVACÍCH POTRUBÍ.
 - STÁVAJÍCÍ ROZVODY NEBYLO MOŽNÉ ZAVĚŘIT, A PROTO BUDE JEJICH POZICE A DIMENZE OVĚŘENA PŘI REALIZACI.

OBJEKT_D
SO01d

LIVINGSTAV <small>Azijská, Hrádky 138a, 603 00 Brno. www.livingstav.cz, info@livingstav.cz, +420 606 314 202, 10 05 97 11 02</small>				
autorizace 0,000 = 158,57		revize	stupeň	DPS
kontroloval Ing. Ivo Morawitz		autor projektu Ing. Tomáš Langer	vypracoval(a) Ing. Tomáš Langer	číslo zakázky L22 230-4
investor Město Břeclav, Náměstí T.G. Masaryka 42/3, 690 02 Břeclav		místo stavby ul. Na Přesné 2842/13, 690 03 Břeclav 3; k.ú. Břeclav [613584]; parc. č. 2581/44, 3361, 3724/1, 4108		datum 10/2025
název akce DOMOV SENIORŮ BŘECLAV		formát 1050x630mm		
stavební objekt SO01c- Objekt C		pár měřítko 1:50		číslo výkresu D.1.4.1-01
část projektu D.1.4.1 Zdravotně technické instalace		názve výkresu Půdorys 1NP- KANALIZACE		